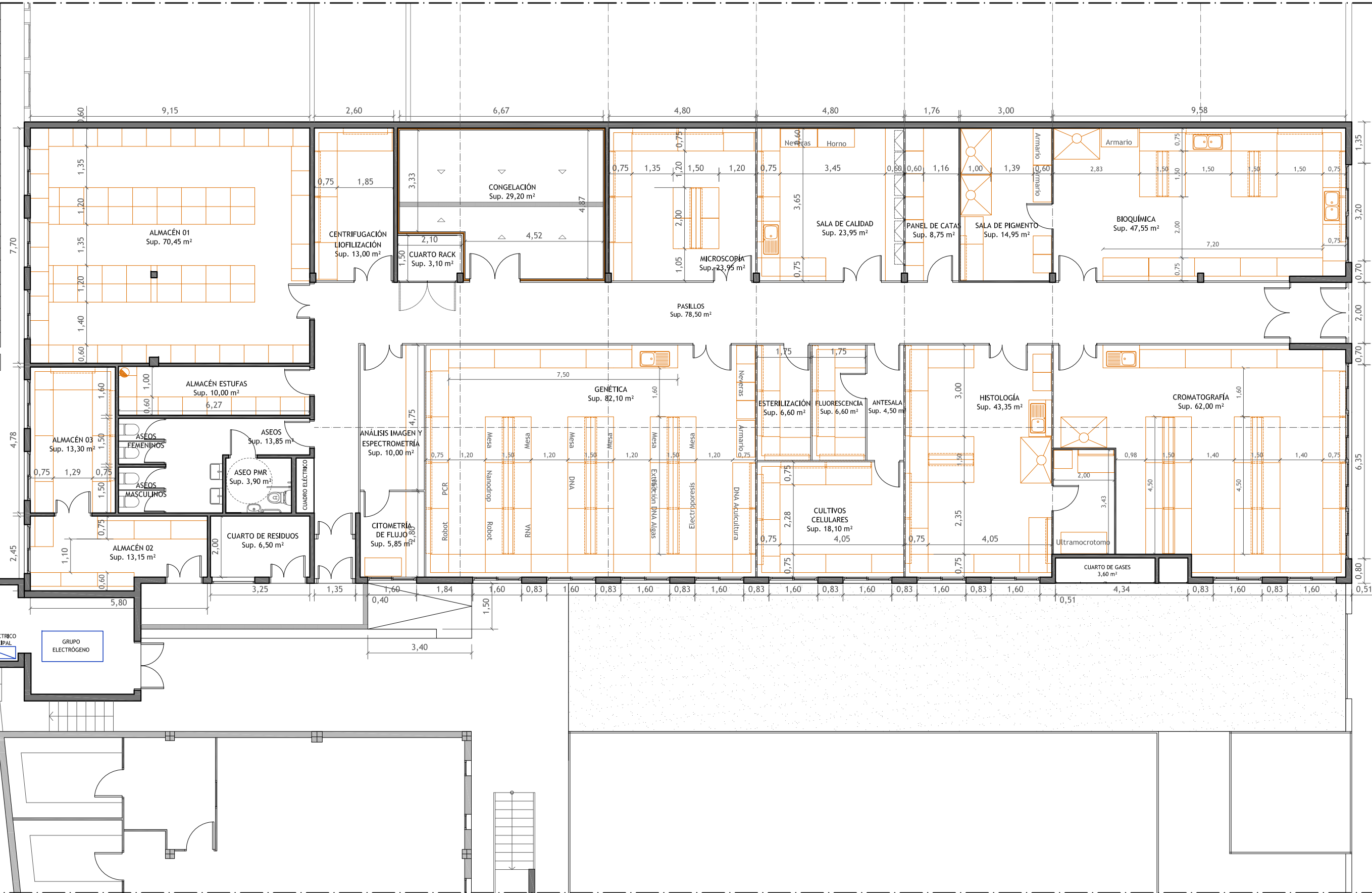


CUADRO DE SUPERFICIES ÚTILES	
ALMACÉN 01	70,45 m ²
ALMACÉN 02	13,15 m ²
ALMACÉN 03	13,30 m ²
ALMACÉN ESTUFAS	10,00 m ²
ASEOS	13,85 m ²
ASEO PMR	3,90 m ²
CUARTO DE RESIDUOS	6,50 m ²
CENTRIFUGACIÓN Y LIOFILIZACIÓN	13,00 m ²
CUARTO RACK	3,10 m ²
CONGELACIÓN	29,20 m ²
MICROSCOPIA	23,95 m ²
SALA DE CALIDAD	23,95 m ²
PANEL DE CATAS	8,75 m ²
SALA DE PIGMENTO	14,95 m ²
BIOQUÍMICA	47,55 m ²
ANÁLISIS IMAGEN Y ESPECTROMETRÍA	10,00 m ²
CITOMETRÍA DE FLUJO	5,85 m ²
GENÉTICA	82,10 m ²
ESTERILIZACIÓN	6,60 m ²
FLUORESCENCIA	6,60 m ²
ANTESALA	4,50 m ²
CULTIVOS CELULARES	18,10 m ²
HISTOLOGÍA	43,35 m ²
CROMATOGRFÍA	62,00 m ²
PASILLOS	78,50 m ²
CUARTO DE GASES	3,60 m ²
TOTAL	615,80 m ²

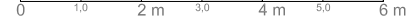
SUPERFICIE CONSTRUIDA	656,00 m²
------------------------------	-----------------------------



Edificio: NAVE DEL PUERTO DE TALIARTE (SABE)
 Proyecto: Acondicionamiento de Nave para Servicio de Acuicultura y Biotecnología de Alta Especialización - SABE
 Situación: Puerto de Tallarte

Plano: Planta ESTADO REFORMADO
 Planta: Baja
 Fecha: Enero 2015
 Escala: 1:125 en Din A3

Servicio de Obras e Instalaciones



CUADRO DE SUPERFICIES ÚTILES	
ALMACÉN 01	70,45 m ²
ALMACÉN 02	13,15 m ²
ALMACÉN 03	13,30 m ²
ALMACÉN ESTUFAS	10,00 m ²
ASEOS	13,85 m ²
ASEO PMR	3,90 m ²
CUARTO DE RESIDUOS	6,50 m ²
CENTRIFUGACIÓN Y LIOFILIZACIÓN	13,00 m ²
CUARTO RACK	3,10 m ²
CONGELACIÓN	29,20 m ²
MICROSCOPIA	23,95 m ²
SALA DE CALIDAD	23,95 m ²
PANEL DE CATAS	8,75 m ²
SALA DE PIGMENTO	14,95 m ²
BIOQUÍMICA	47,55 m ²
ANÁLISIS IMAGEN Y ESPECTROMETRÍA	10,00 m ²
CITOMETRÍA DE FLUJO	5,85 m ²
GENÉTICA	82,10 m ²
ESTERILIZACIÓN	6,60 m ²
FLUORESCENCIA	6,60 m ²
ANTESALA	4,50 m ²
CULTIVOS CELULARES	18,10 m ²
HISTOLOGÍA	43,35 m ²
CROMATOGRAFÍA	62,00 m ²
PASILLOS	78,50 m ²
CUARTO DE GASES	3,60 m ²
TOTAL	615,80 m ²

SUPERFICIE CONSTRUIDA	656,00 m²
------------------------------	-----------------------------



Edificio: NAVE DEL PUERTO DE TALIARTE (SABE)
 Proyecto: Acondicionamiento de Nave para Servicio de Acuicultura y Biotecnología de Alta Especialización - SABE
 Situación: Puerto de Taliarte

Plano: Planta COTAS Y SUPERFICIES ESTADO REFORMADO
 Planta: Baja
 Fecha: Enero 2015
 Escala: 1:125 en Din A3
 0 1.0 2 m 3.0 4 m 5.0 6 m

Servicio de Obras e Instalaciones

04